

Kunstbergwerk IX (Bildungsurlaubsveranstaltung)

## 08.-12. September



Leitung: Dany Heck  
**„Kopf, Hand, Fuß“**

Der perfekte Kurs, um die Angst vor der Darstellung von Köpfen, Händen und Füßen zu verlieren. Mit der richtigen Herangehensweise und Offenheit ist es für jede:n möglich, einen spielerischen Zugang zu gewinnen. Durch ergänzendes Detailstudium, verschiedene Übungen und konkrete Anleitungen gewinnen wir mit jeder Zeichnung mehr Sicherheit und Spaß an der Sache. Wir wenden unterschiedliche Techniken an, und wer mag, kann sich im Laufe der Woche auch auf eine davon konzentrieren und sie weiterentwickeln.

Es entstehen Modellkosten, die von allen gemeinsam getragen werden.

Kunstbergwerk X (Bildungsurlaubsveranstaltung)

## 03.-07. November



Leitung: Isabella Moog  
**„Innere Freiheit in der Malerei - experimentelles Acrylmalen in Farbe, Form und Abstraktion“**

Frei malen. Sich grenzenlos austoben, egal ob abstrakt oder gegenständlich. Nach dem Motto „Alles geht!“ können wir uns in diesem Kurs schöpferisch entfalten. Ich ermutige tatkräftig beim Prozess des Entdeckens von neuen Möglichkeiten. Im Vordergrund des Kurses steht das experimentelle, freie Malen, auch durch den Mut zur Zerstörung und Übermalung von alten Bildern. So können ganz neue Wege im Spiel mit Farbe und Form erlebt werden. Gemeinsame Bildbesprechungen, die sich an Offenheit und Wahrnehmung ohne Wertung von gut oder schlecht orientieren, wechseln sich ab mit lebendigen Übungen (u. a. mit Musik, auch Livetrommeln). Diese Herangehensweise lockert den inneren Anspruch und verhilft zum Erleben wertfreien, freudvollen Experimentierens. Töne, Linien, Formen, Rhythmus, Farben und Texturen werden auf unterschiedliche Weise kreativ eingesetzt.

Die Entfaltung jedes Einzelnen liegt mir sehr am Herzen.

Kunstbergwerk XI (Bildungsurlaubsveranstaltung)

## 10.-14. November



Leitung: Petra Bergerhoff  
**„Mut zur Freiheit“**

Wir probieren verschiedene Techniken und Materialien aus. Spannende Kunstwerke entstehen aus dem Prozess heraus und lassen uns staunen. Es wird abstrakt ebenso wie figürlich gearbeitet. Die Monotypie kann ein einfacher Weg zur Figur sein. Wir arbeiten mit Fett, Acryl, Tuschen, Moorlauge, Bitumen. Mit Pinsel, Lappen, Schwamm, Bürste und extralangem Pinsel. Und wer die Landschaft einfangen möchte, wird auch dabei unterstützt. Der Austausch untereinander sorgt für gute Stimmung und stetiges Voranschreiten.

Kunstbergwerk XII (Bildungsurlaubsveranstaltung)

## 17.-21. November



Leitung: Nushin Morid  
**„Tonplastik - zwischen Realismus und Abstraktion“**

Schwerpunkt in diesem Kurs ist das freie plastische Gestalten mit Ton und das Finden eines eigenen Ausdrucks zwischen Realismus und Abstraktion. Wir arbeiten ohne Modell, aber es wird dennoch um die menschliche oder tierische Gestalt in konkreter oder assoziierter Form gehen, z. B. in Porträts, Büsten, Reliefs, Masken oder der Darstellung von Tieren.

Übungen am Vormittag ermutigen das freie, spielerische Arbeiten aus der Intuition heraus und regen die Fantasie an. Auch theoretische und anatomische Herangehensweisen für die Abstraktion werden besprochen. Bildmaterial und eigene Skizzen können der Inspiration dienen und mitgebracht werden.

Im Kurs wird der Umgang mit Ton vom Aufbau bis zur Vorbereitung für den Brand vermittelt.

Es entstehen zusätzliche Kosten für Ton (je nach Verbrauch). Eigener Ton kann mitgebracht werden.

**Anfänger:innen und Fortgeschrittene sind gleichermaßen erwünscht**

Die Internationale Bildungsstätte Jugendhof Scheersberg befindet sich ca. 6 km von der Ostsee entfernt an der B 199 zwischen Flensburg und Kappeln in der schönen Landschaft Angeln, unweit der dänischen Grenze.



Scheersberg 2, 24972 Steinbergkirche  
04632 8480-18, Fax: 04632 8480-30  
E-Mail: [termine@scheersberg.de](mailto:termine@scheersberg.de)

Kunstwerkstätten gibt es schon seit vielen Jahren auf dem Scheersberg. Der Alltag wird von den Teilnehmenden ferngehalten, damit sie sich vorbehaltlos in die Arbeit „stürzen“ können. Im Werkstattprinzip ohne feste Zeitvorgaben kann geschaffen werden und kreative Kräfte werden freigesetzt. Den einzigen festen Rahmen bilden die Mahlzeiten, die täglich frisch und lecker zubereitet werden.

☞ Für Wochenkurse beträgt die Kursgebühr bei Unterbringung im Einzelzimmer 525 EUR, im Doppelzimmer 485 EUR.

☞ Für Wochenendkurse beträgt die Kursgebühr bei Unterbringung im Einzelzimmer 290 EUR, im Doppelzimmer 270 EUR.

☞ Wenn ein Modell benötigt wird, werden die Kosten anteilig auf die Teilnehmenden umgelegt.

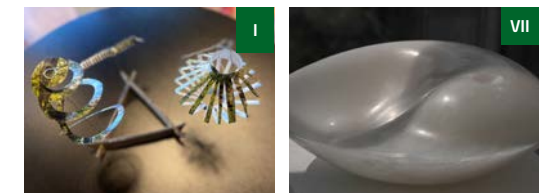
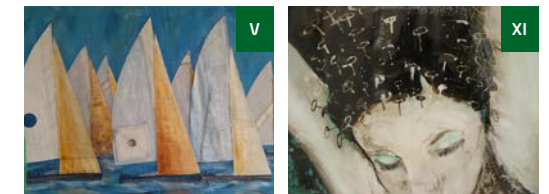
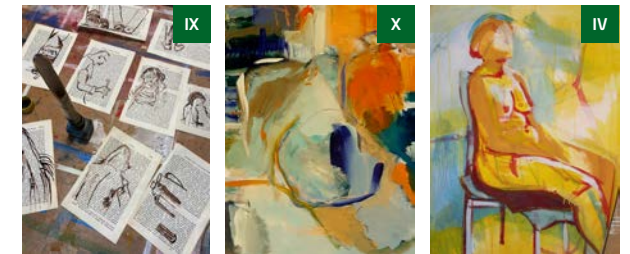
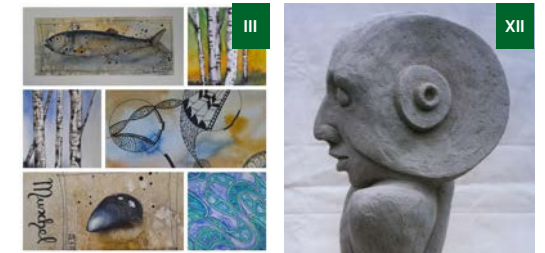
☞ Material wird mit den Referent:innen abgerechnet.

☞ Alle Kurse eignen sich für Anfänger:innen und Fortgeschrittene.

**Anmeldungen und Infos: [www.scheersberg.de](http://www.scheersberg.de)**

(Programm: Pinsel, Farbe und Co.)

# KUNST... SCHEERSBERG... ... WERKSTÄTTEN



Unsere Datenschutzerklärung finden Sie online: [www.scheersberg.de/metanavigation/datenschutz/](http://www.scheersberg.de/metanavigation/datenschutz/)

Kunstbergwerk I (Bildungsurlaubsveranstaltung)

**03.-07. Februar**



Leitung: Dany Heck

**„Alles ist möglich - Impulse, freie Prozesse und eigene Ideen“**

Sich genussvoll von der Natur und fantasievollen Übungen anregen und inspirieren lassen, kreatives Schaffen und Ausprobieren mit verschiedenen Materialien und unterschiedlichen Methoden/Techniken, Kombinationen testen, Grenzen erfahren, sich einlassen, wahrnehmen, überdenken, umstrukturieren. Alles ist möglich!

Kunstbergwerk II (Bildungsurlaubsveranstaltung)

**10.-14. März**



Leitung: Isabella Moog

**„Experimentelles Acrylmalen - figurativ, dynamisch und abstrakt“**

Eine spontane, intuitive Arbeitsweise bietet die Grundlage unserer Arbeit. Neben anatomischen Gesetzmäßigkeiten geben tänzerische Bewegungsstudien die Möglichkeit, sich spielerisch von festgefahrenen Vorstellungen zu befreien. Sich vom Modell faszinieren lassen, auf ungewohnte Arbeitsprozesse einlassen, bisherige Qualitätskriterien überdenken – selbstständiges Arbeiten, intensive Betreuung und Bildbesprechung wechseln sich ab. Ziel des Seminars ist es, jeden Teilnehmenden in der Entwicklung der eigenen Ausdrucksform zu unterstützen. Mit Rhythmus, visuellen und akustischen Reize entdecken wir gemeinsam eine neue Sprache.

Es entstehen Modellkosten, die von allen gemeinsam getragen werden.

Kunstbergwerk III

**14.-16. März**



Leitung: Karin Hansen

**„Aquarell experimentell“**

In einer experimentellen Herangehensweise entstehen spannende Kunstwerke, unscheinbare Gegenstände werden zum Bildmittelpunkt. Außer der Aquarellfarbe kommen hier weiße und schwarze Tusche, Aerocolour, Fineliner, Aquarellstifte und Kreide, Kerzenwachs, Salz und löslicher Kaffee zum Einsatz. Auch die Weitergestaltung zur Collage ist möglich. Die Freude am Experimentieren steht im Vordergrund.

Kunstbergwerk IV (Bildungsurlaubsveranstaltung)

**24.-28. März**



Leitung: Nushin Morid

**„Die menschliche Gestalt - gezeichnet und gemalt. Grundlagen für Einsteiger:innen und alte Hasen“**

Ausführlich und Schritt für Schritt beschäftigen wir uns mit den Grundlagen der figürlichen Zeichnung und Malerei: Vom Groben ins Feine gehend starten wir mit der ganzen Gestalt, der Anatomie, der Proportionslehre und den Körperachsen und arbeiten uns langsam vor zu Details wie dem Porträt, den Händen und Füßen, Kleidung und Faltenwurf. Ein geduldiges Modell begleitet uns die meisten Tage, sodass die kurz eingeworfenen Theorieeinheiten direkt in die Praxis umgesetzt und das Gehörte im genauen Hinsehen und Studieren erfahren werden kann. Im Laufe der Woche wechseln wir von der Zeichnung zur Malerei, und die Arbeitsphasen mit Modell stehen mehr und mehr zur freien Verfügung, sodass Raum entsteht, das Erlernete anzuwenden. Kompositorische Aspekte rücken nun in unser Blickfeld. Hier kann in verschiedenen Techniken, Größen und auf Leinwand gearbeitet werden. Es entstehen Modellkosten, die von allen gemeinsam getragen werden.

Kunstbergwerk V

**13.-15. Juni**



Leitung: Karin Hansen

**„Segelbilder auf und mit Segeltuch“**

Alte Segel, ein Material mit Geschichte und vielen Seemeilen, werden immer beliebter für die Herstellung neuer Produkte. Upcycling hilft außerdem dabei, Ressourcen einzusparen. Mit Acrylfarbe bemalen wir die Leinwand und das Segel. Für die Hintergrundgestaltung bietet sich hier zum Beispiel die Spachteltechnik an. Die Gestaltung einer Collage aus Segel ist ebenfalls spannend. Unsere Motive, die Segelboote, können frei oder nach Vorlagen gestaltet werden. Der Spaß daran, der Fantasie freien Lauf zu lassen, steht im Zentrum des Kurses.

Kunstbergwerk VI (Bildungsurlaubsveranstaltung)

**16.-20. Juni**



Leitung: Thomas Behrendt

**„Bildhauerkurs: STEINSCHLAGEN - intuitiv und prozessorientiert - hau rein mit Liebe“**

Neugierig auf den Prozess des Steinschlagens? Lust sich einzulassen? Mehr ist nicht erforderlich, um eine tiefgehende und doch handfeste neue Erfahrung zu machen. Steinschlagen ist der ideale Einstieg ins plastische Arbeiten. Der Stein bringt Dir Widerstand entgegen, sperrt sich gegen schnelle Lösungen und entfacht einen kreativen Prozess, zerstörerisch und befreiend zugleich. Der inneren Stimme folgen in Zwiesprache mit dem Stein, den eigenen Rhythmus finden im Einklang mit der Form des Steins und das kreative Potenzial entdecken, das alles erleben wir im Kurs. Der Thüster Kalkstein, mit dem wir arbeiten, ist leicht zu schlagen, polierfähig und damit ideal für den Einstieg in die Bildhauerei. Hau rein mit Liebe!

Zuzüglich Materialkosten und Werkzeugpauschale.

Kunstbergwerk VII

**11.-13. Juli**



Leitung: Thomas Behrendt

**„Alabaster, Selenit und Speckstein bearbeiten“**

Speckstein ist weich und lässt sich leicht mit Raspel und Schnitzmesser bearbeiten. Mit wenig Aufwand und etwas Hingabe lassen sich Mensch, Tier und andere natürliche Themen im Speckstein, aber auch freie, ungegenständliche Formen und kleine Anhänger entwickeln. Alabaster und Selenit sind ein wenig härter und durchscheinend im Licht, werden aber auch mit Holzbearbeitungswerkzeugen geformt. Beide Materialien sind besonders polierfähig.

Gemeinsam fangen wir einfach an und schauen, was sich aus der Arbeit mit den eigenen Händen ergibt. Mit etwas Begeisterung und Freude halten wir schnell einen schönen Stein in den Händen, der geschliffen und poliert in verschiedensten Farben glänzt.

Es entstehen zusätzliche Kosten für das Material. Bitte um Rücksprache!  
[www.thomas-behrendt.com](http://www.thomas-behrendt.com) / 0160 - 96 71 58 29

Kunstbergwerk VIII

**05.-07. September**



Leitung: Christina Cohen-Cossen

**„Holzschnitt: Bildfindung, Skizze, Komposition“**

In diesem Kurs steht die Auseinandersetzung der Kunstschaffenden mit der künstlerischen Aussage im Zentrum. Bildmotive wiederholen sich seit Jahrhunderten, doch trägt jedes Bild die ganz eigene Handschrift des Kunstschaffenden und reflektiert in seiner Ausführung den Zeitgeist. Bestenfalls erzählt es eine Geschichte. Mit diesem Blickwinkel nutzen wir das Wochenende zum Skizzieren, Suchen und Holzschnitten. Der Schwerpunkt des Workshops soll in den vielfältigen Möglichkeiten des Bildausschnittes und der Umsetzung in eine neue Bildsprache stehen.