

Gestaltung ein zirkulärer Prozess



Wenn etwas Neues entstehen soll, gibt es prinzipiell zwei Wege, die beide begehbar sind. Entweder produziert man ‚aus dem Bauch heraus‘ oder man macht sich zunächst ein theoretisches Konstrukt, also einen Plan.

Welche Reihenfolge man einschlägt und womit man beginnt, hängt von vielen Faktoren ab und ist außerdem an persönliche Vorlieben gekoppelt. Doch vorkommen müssen beide Kräfte, sonst wird man nichts Erstrebenswertes ‚erschaffen‘ können.

Beim spontanen Zugriff werden Gesetzmäßigkeiten intuitiv erlebt und erkannt, sie ereignen sich sukzessive. Das Experiment, das nicht unbedingt zielgerichtet sein muss, spielt hier eine bedeutende Rolle.

Ein Plan ist in erster Linie ein theoretisches Konzept, das ein bestimmtes logisch orientiertes Wollen ausdrückt, wobei die Bindung an gestalterische oder werktechnische Gegebenheiten erst einmal zweitrangig ist. Die schöpferische Leistung kann aber auch hier erheblich sein. Das Transponieren auf die ästhetische Ebene ist nicht immer naheliegend, aber möglich.

Welcher Weg ist nun der bessere? Getrennt voneinander keiner von beiden. Diese Ansätze sind in zirkulärer Art und Weise unlösbar miteinander verknüpft, können aber nicht allein dastehen. Diese für den kreativen Prozess so bedeutende Integration der ästhetischen und logischen Kräfte wollen wir in verschiedenen Werkstätten praktisch erproben – und durchaus einmal wagen, beide Zugriffe wechselseitig anzuwenden.

Prof. Dr. Klaus-Ove Kahrmann

Teilnahmebeitrag

Bis 27 Jahre: 290 €

Bis 27 aus Polen: 170 €

Aus allen Ländern ab 28 Jahren: 450 €

Die Unterbringung erfolgt in Mehrbettzimmern. Einzelzimmer sind möglich, jedoch zuschlagspflichtig.

Anmeldung



info@scheersberg.de
Tel. 0049 4632 84800

Bitte geben Sie bei der Anmeldung zwei Wunschworkshops an.
Anschließend werden Sie einem dieser Workshops zugewiesen.

Künstlerische Leitung:
Prof. Dr. Klaus-Ove Kahrmann
0049 461 96754
kkahrmann@googlemail.com



Internationale Bildungsstätte
Jugendhof Scheersberg
Scheersberg 2
24972 Steinbergkirche

Administration:
Karsten Biermann
biermann@scheersberg.de
0049 1724275386
0049 4632 84800



Winterakademie SCHEERSBERG

Gestaltung

:::: ein zirkulärer Prozess

8. – 15. DEZEMBER 2024

13. internationale polnisch-dänisch-deutsche Winterakademie

Werkstätten

01

Animationsfilm

Magdalena Pilecka, Warschau/PL

Die Teilnehmenden verwirklichen ihre eigenen Ideen und produzieren eine Reihe von kurzen Animationsfilmen.

02

Druckgrafik

**Prof. Andreas Wendt,
Alexander Froberg, Leipzig/D**

Ausgangspunkte ergeben sich aus der vielfältigen Landschaft um den Scheersberg herum. Die draußen entstandenen Skizzen werden in der Werkstatt in verschiedenen Techniken und Gestaltungsarten weiterbeurteilt.

03

Kurzfilm

**Patrick Jung, Bielefeld und
Köln/D**

Der Fokus liegt hier auf der Filmgestaltung als Gruppenarbeit. Von der Idee geht es sukzessive zum planenden Storyboard bis hin zu filmgestalterischen Variationen.

04

Zeichnung, Malerei, Aktion

**Prof. Dr. Majka Kiesner, Warschau/PL
Prof. Dr. Agnieszka Roznowska**

Vom Erproben verschiedener Techniken und Gestaltungsweisen werden die Wege der Intuition und Konzeption so begangen, dass völlig unterschiedliche, vorher nicht planbare Realisationen entstehen. Die individuellen Ergebnisse fließen in eine Performance als Gruppenleistung ein.

05

Performatives Theater

**Wiktorija Kaczmarek- Rutkowska,
Zofia Swiqder,
Sebastian Swiqder,
Warschau, PL**



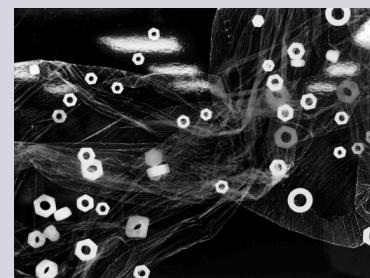
Mit Hilfe des Mediums Schauspiel erfolgt eine phänomenologisch ausgerichtete Auseinandersetzung mit den Grundlagen von Wahrnehmung, Sensibilisierung, Improvisation und Szenenentwicklung.

<https://pedagogzyteatru.org/en/about-us/>

06

Experimentelle Fotografie

**Prof. Dr. Stefan Paruch,
Warschau/PL**



Hier geht es um Ordnungen, mit denen Gedanken und Gefühle auf verschiedene gestalterische Arten und Weisen ausgedrückt werden können. Die traditionelle Dunkelkammer und die Tiefen digitaler Realisation stellen gleichermaßen gültige Orientierungsräume dar.

07

Digitales Malen und Zeichnen

Karsten Kjærulf-Hoop, Aarhus/DK

Es wird hier versucht, die Möglichkeiten des digitalen Gestaltens auszuloten und zu erleben, dass sich mannigfaltige Verbindungen zu ‚traditionellen‘ Gestaltungswegen ergeben.

08

Textildesign und Siebdruck

**Annekatriin Lockton,
Flensburg/Handewitt/D**

Im breiten Feld von Mode und Design spielt die Siebdrucktechnik eine bedeutende Rolle. Wir wollen mit zeichnerischen und malerischen Methoden Designvorlagen herstellen und dann das Siebdruckverfahren anwenden.



Blick in den Malersaal, Scheersberg